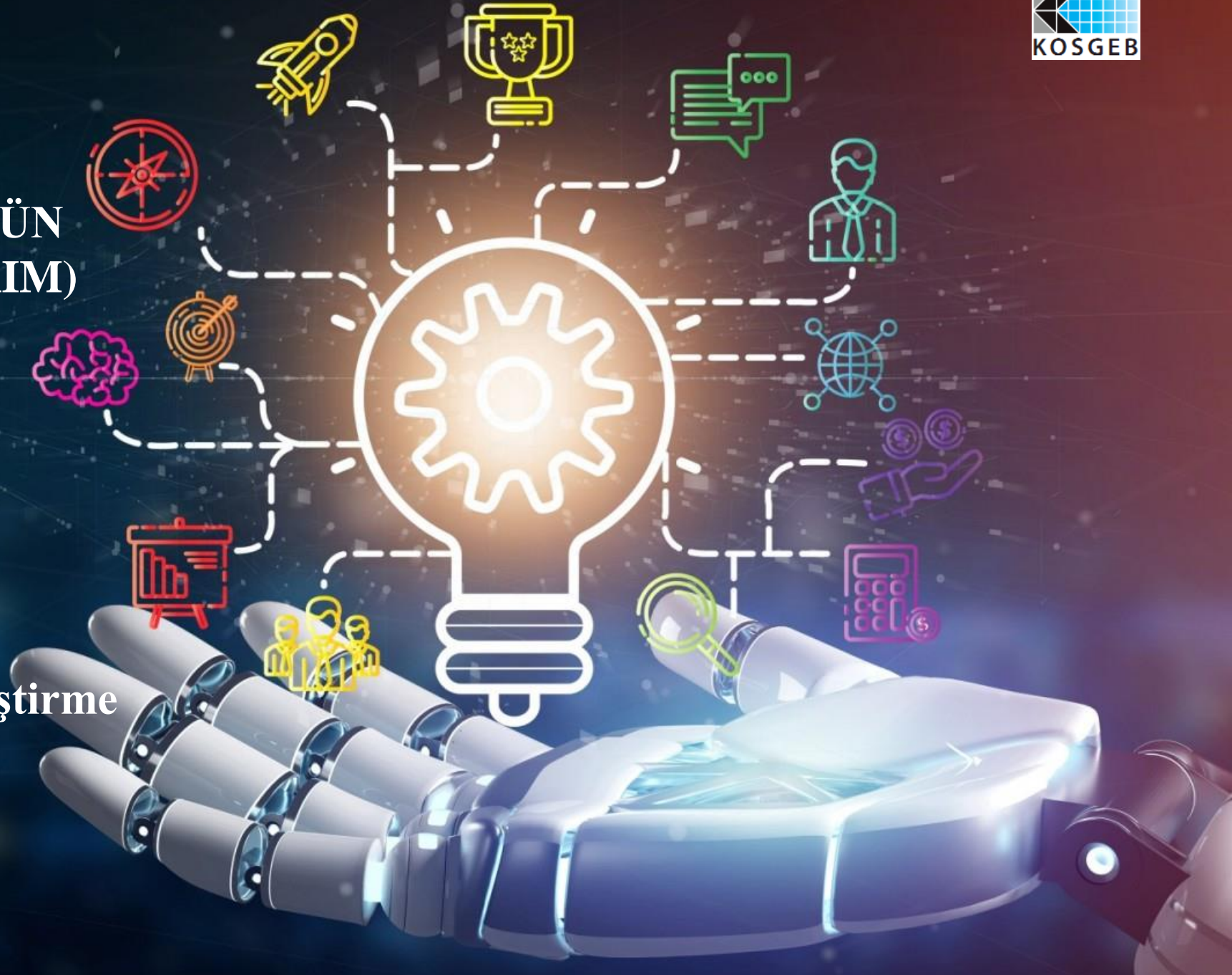


KOBİ TEKNOLOJİK ÜRÜN YATIRIM (TEKNOYATIRIM) DESTEK PROGRAMI

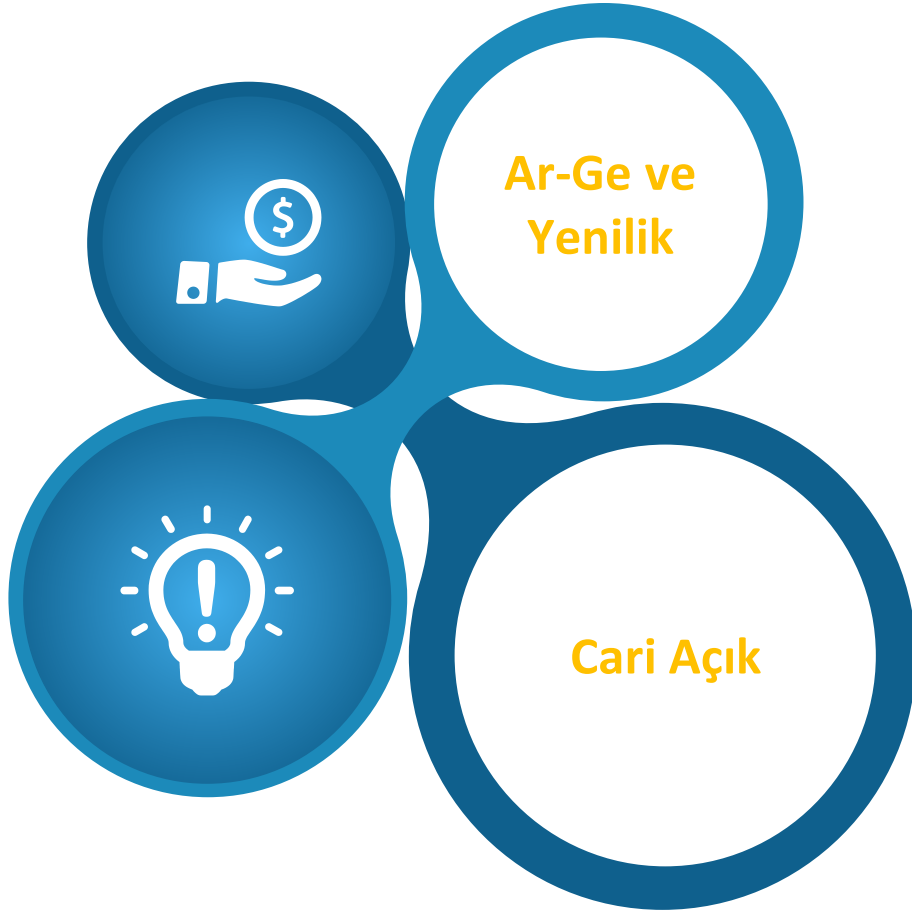
KOSGEB
Teknoloji, Yenilik ve Yerlileştirme
Dairesi Başkanlığı

Mart 2022



KOBİ TEKNOLOJİK ÜRÜN YATIRIM DESTEK PROGRAMI

PROGRAMIN AMACI



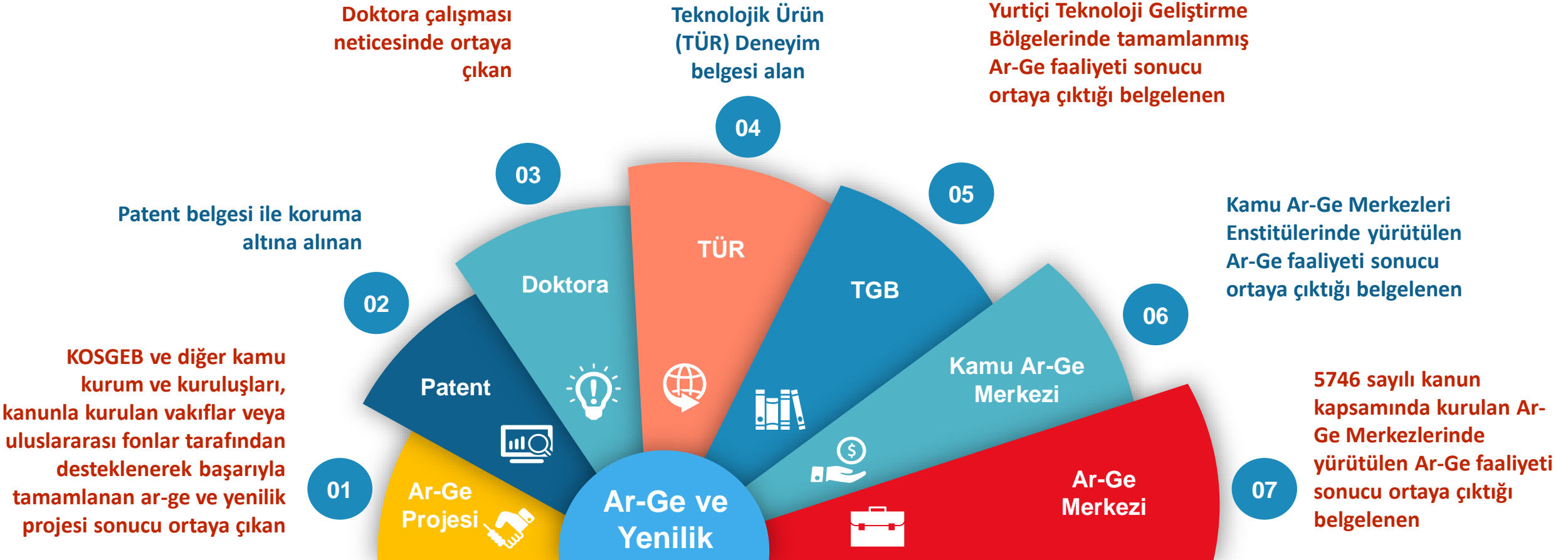
- 01** Ar-Ge/yenilik faaliyetleri sonucu ortaya çıkan ürünlerin üretimini ve ticarileştirilmesini sağlamak amacıyla işletmelerce gerçekleştirilecek yatırımları desteklemek
- 02** Orta - yüksek ve yüksek teknoloji alanında yer alan ve cari işlemler hesabına katkı sağlayacak ürünlerin üretimini ve ticarileştirilmesini sağlamak amacıyla işletmelerce gerçekleştirilecek yatırımları desteklemek

KOBİ TEKNOLOJİK ÜRÜN YATIRIM DESTEK PROGRAMI

BAŞVURU KOŞULLARI



Prototip çalışmasını tamamlamış ürün sahibi işletmeler veya her türlü kullanım hakkını süresiz olarak sözleşme ile hak sahibinden noter onaylı sözleşme ile devralmış işletmeler başvuru yapabilir.



KOBİ TEKNOLOJİK ÜRÜN YATIRIM DESTEK PROGRAMI

BAŞVURU KOŞULLARI



Cari işlemler hesabına katkı sağlayacak ürünlerin

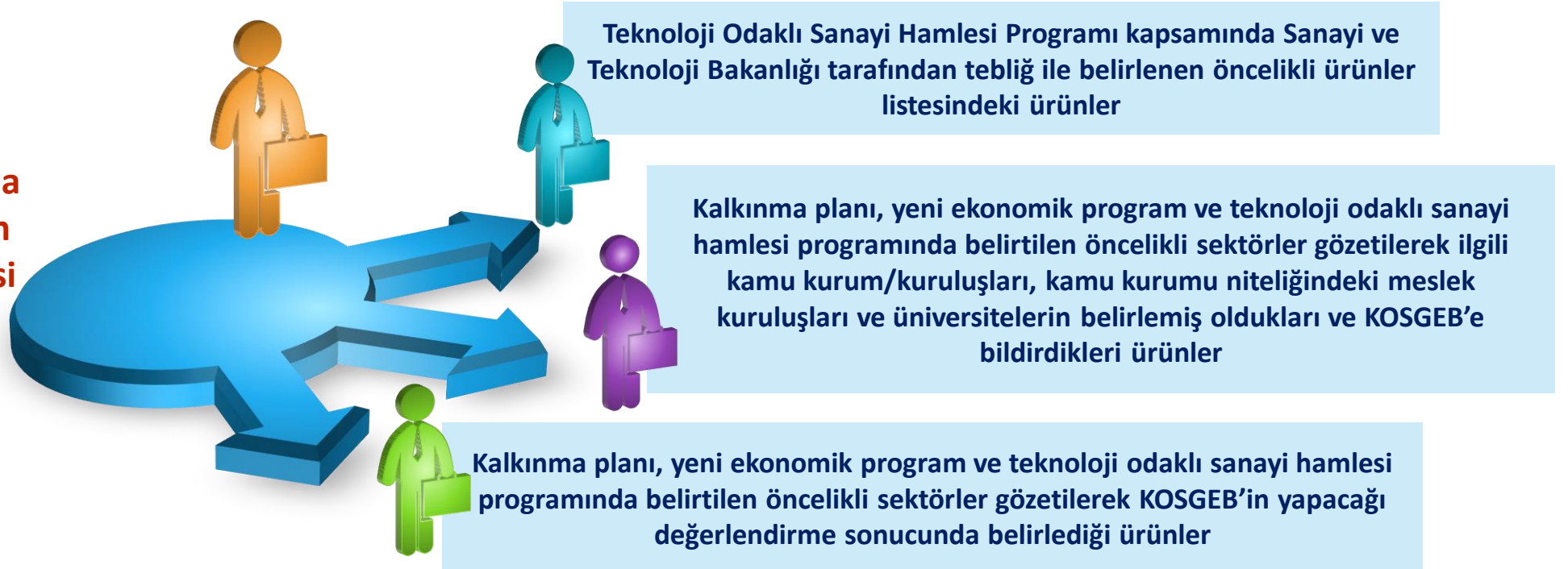
- Yatırım projesine konu ürünün orta yüksek ve yüksek teknoloji alanında ve
- Cari İşlemler Hesabına Katkı Sağlayacak Ürün Listesi” içerisinde yer alması esastır.



Ürün Listesi

Teknoloji Odaklı Sanayi Hamlesi Programı kapsamındaki güncel öncelikli ürün listesindeki Kimya, Eczacılık, Tıbbi ve Dişçilikle İlgili Araç Gereçler İmalatı, Bilgisayar, Elektronik ve Optik, Elektrikli Teçhizat, Makine, Ulaşım Araçları ve diğer sektörlere yönelik Öncelikli Ürün Listesi kapsamında **919 üründen** oluşmaktadır

Cari işlemler hesabına katkı sağlayacak ürün listesinin belirlenmesi



KOBİ TEKNOLOJİK ÜRÜN YATIRIM DESTEK PROGRAMI

DESTEK ÜST LİMİTİ, ORANLARI, PROJE SÜRESİ

A

Ar-Ge/Yenilik Faaliyetleri Sonucu Ortaya Çıkan Ürünler

Düşük ve orta düşük teknoloji

Geri ödemeli 700.000 TL

Geri ödemesiz 300.000 TL olmak üzere toplam

1 milyon TL

Orta yüksek ve yüksek teknoloji

Geri ödemeli 4.2 milyon TL

Geri ödemesiz 1.8 milyon TL olmak üzere toplam

6 milyon TL

B

Cari İşlemler Hesabına Katkı Sağlayacak Ürünler

Orta - yüksek ve yüksek teknoloji

Geri ödemeli 4.2 milyon TL

Geri ödemesiz 1.8 milyon TL olmak üzere toplam

6 milyon TL



Destek Oranı: %60

**(%30 Geri Ödemesiz+%70 Geri Ödemeli
veya sadece %70 Geri Ödemeli)**



Proje Süresi: En az 8 en çok 36 ay

KOBİ TEKNOLOJİK ÜRÜN YATIRIM DESTEK PROGRAMI

DESTEK UNSURLARI

MAKİNE TEÇHİZAT DESTEĞİ

Yatırım projesine konu ürünün üretilmesi ile ilişkili olan makine-teçhizat ve kalıp giderleri için geri ödemesiz ve geri ödemeli destek birlikte veya sadece geri ödemeli destek sağlanır.

ÜRETİM HATTI TASARIM GİDERLERİ DESTEĞİ

Üretim hattı tasarım giderleri için desteklemeye esas tutar; makine-teçhizat ve kalıp giderleri için onaylanan toplam desteklemeye esas tutarın % 3'ünü geçemez.

YAZILIM GİDERLERİ DESTEĞİ

Yeni alınacak yazılımın lisans bedeli ve/veya proje süresi içindeki zaman sınırlı lisans kullanım bedeli için geri ödemesiz ve geri ödemeli destek birlikte veya sadece geri ödemeli destek sağlanır.



PERSONEL GİDERİ DESTEĞİ

Yeni istihdam edilecek personel için %100 oranında geri ödemesiz destek sağlanır.

EĞİTİM VE DANIŞMANLIK DESTEĞİ

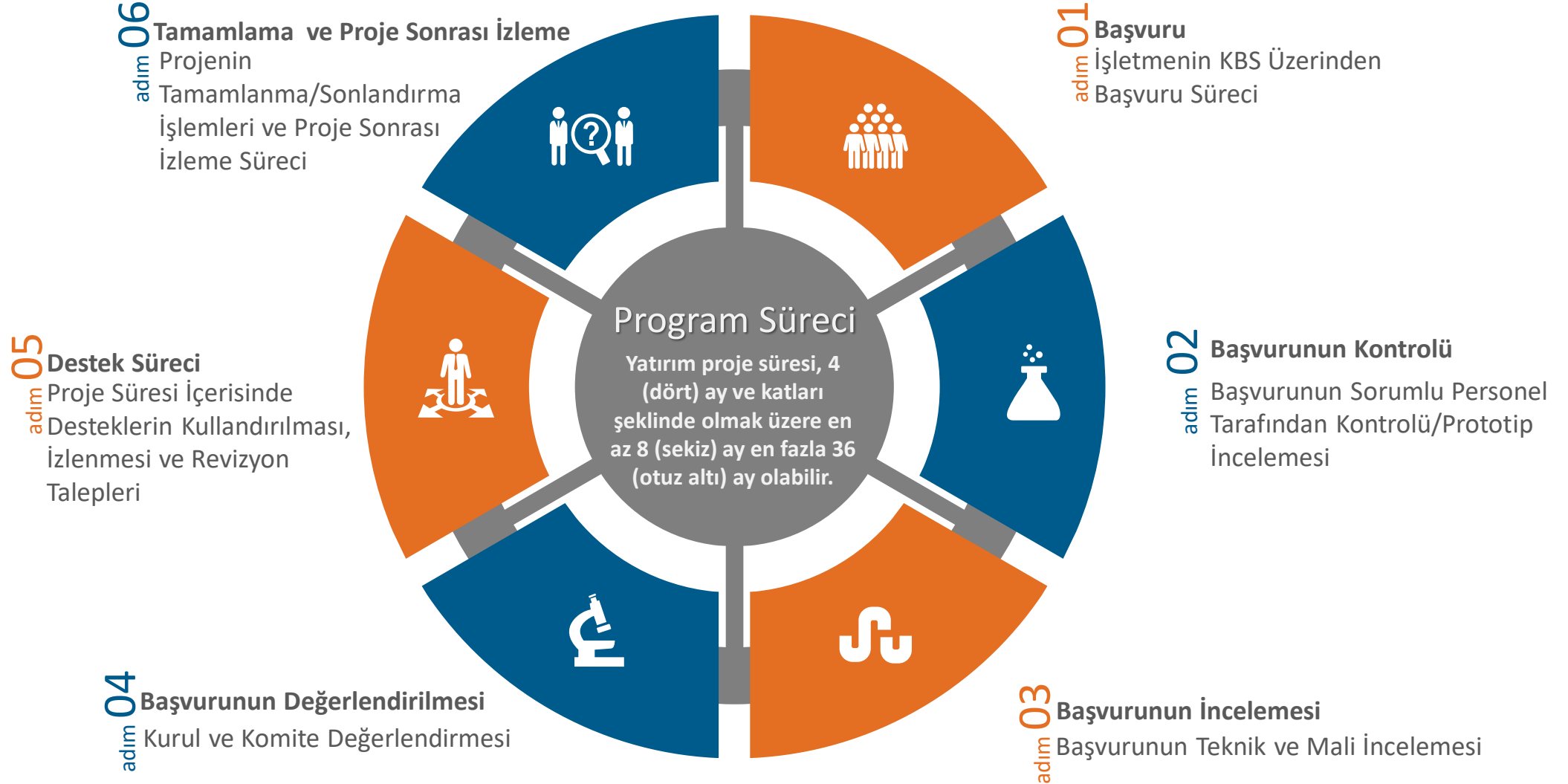
Eğitim ve danışmanlık giderlerine geri ödemesiz ve geri ödemeli destek birlikte veya sadece geri ödemeli destek sağlanır. Desteğin üst limiti yatırım projesi konusu ürünün düşük veya orta düşük teknoloji alanında yer alması halinde 30.000 TL, orta yüksek veya yüksek teknoloji alanında yer alması halinde 150.000 TL'dir.

TANITIM VE PAZARLAMA GİDERLERİ DESTEĞİ

Yatırım projesine konu ürünün görsel medyada tanıtımına ilişkin giderlerine, dijital reklam/tanıtım (sosyal medya reklamları, arama motoru optimizasyonu vb.) giderlerine, yurt içi ve yurt dışı basılı reklam (gazete, dergi) giderlerine, broşür/katalog basımı giderlerine ve yurt dışı fuarlara katılım giderlerine geri ödemesiz ve geri ödemeli destek birlikte veya sadece geri ödemeli destek verilir. Bu desteğin üst limiti 200.000 TL'dir.

KOBİ TEKNOLOJİK ÜRÜN YATIRIM DESTEK PROGRAMI

PROGRAM SÜRECİ



KOBİ TEKNOLOJİK ÜRÜN YATIRIM DESTEK PROGRAMI

ÖDEME TALEBİ VE DESTEK ÖDEMESİ

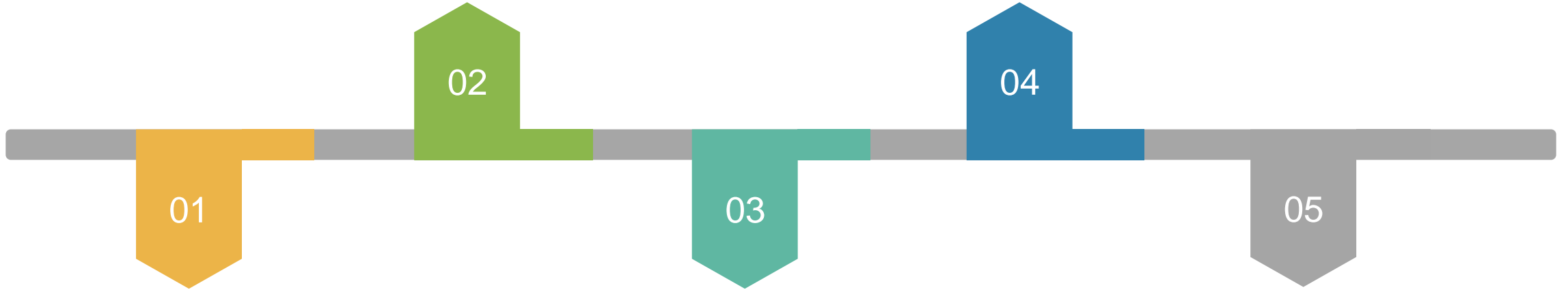


Destek Ödemesi

Uygulama Birimi, uygun bulunan giderlere ilişkin destek ödemesini işletmenin/tedarikçinin banka hesabına yapar. (Vergi ve SGK borcu destek tutarından düşülür)

Geri Ödeme

Geri ödemeli destekler kapsamında yapılacak geri ödemelerde, yatırım projesinin bitiş tarihinden itibaren 12 (on iki) ayı ödemesiz olmak üzere, 4 (dört)'er aylık dönemler halinde 6 (altı) eşit taksitte yapılır.



Ödeme Talebi

İşletme, Dönemsel İzleme Formunda gerçekleştiği belirtilen giderlere ilişkin ödemeye esas belgeleri Uygulama Birimine sunarak ödeme talep eder.

Teminat/Kefalet Mektubu

Geri ödemeli desteklerde, destek ödemesinin yapılabilmesi için; destek ödemesinden önce işletmeden, destek tutarı kadar teminat alınır.

Genel Hususlar

Yatırım projesi sonlandırılan, tasfiyesi başlayan veya kapanan işletmelere destek ödemesi yapılmaz. Desteklenecek giderlerin program süresi içerisinde gerçekleşmesi esastır.

KOBİ TEKNOLOJİK ÜRÜN YATIRIM DESTEK PROGRAMI

PROJE SONRASI İZLEME



Yatırım projesi sonrası izleme, proje sonuçlarının değerlendirilmesi amacıyla sorumlu personel tarafından, projenin başarılı tamamlanıp tamamlanmadığına bakılmaksızın program bitiş tarihinden 1 (bir) yıl sonra başlar.



Yatırım projesi sonrası izleme Proje Sonrası İzleme Formu düzenlenerek her yıl 1 (bir) kez olmak üzere toplam 3 (üç) yıl süre ile yapılır.



İlginiz için teşekkürler.